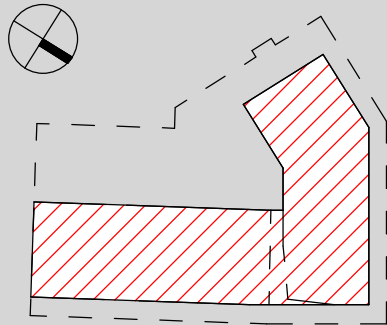
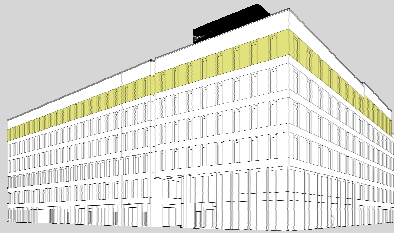




KONDYGNACJA VI - 5. PIĘTRO		
NUMER	NAZWA	POW.[m2]
00.CU.147	TARAS	32.55 m <sup>2</sup>
00.CU.148	TARAS	43.08 m <sup>2</sup>
05.C.01	POM. BIUROWE	2092.41 m <sup>2</sup>
K1	POW. WSPÓLNA K1	162.40 m <sup>2</sup>
K2.1	POW. WSPÓLNA K2.1	12.13 m <sup>2</sup>
K2.2	POW. WSPÓLNA K2.2	26.28 m <sup>2</sup>
POWIERZCHNIA SPRZEDAŻOWA KONDYGNACJI		2368.85 m <sup>2</sup>

PRZYKŁADOWA ARANŻACJA DLA 4 NAJEMCÓW		
05.01	POW. NAJMU	507.46 m <sup>2</sup>
05.02	POW. NAJMU	474.53 m <sup>2</sup>
05.03	POW. NAJMU	570.48 m <sup>2</sup>
05.04	POW. NAJMU	539.94 m <sup>2</sup>
		2092.41 m <sup>2</sup>



1. Wymiary pomieszczeń, lokalizację przyborów sanitarnych i inne podano na podstawie projektu budowlanego. W toku budowy mogą wystąpić różnice w stosunku do stanu wynikającego z projektu, wynikające ze specyfiki prac budowlanych.  
2. Powierzchnia najmu określona na podstawie normy BOMA - Office Buildings: Standard Methods of Measurement (ANSI/BOMA Z65.1 – 2010). Powierzchnia uwzględnia ściany konstrukcyjne oraz działowe, słupy konstrukcyjne oraz ściany okalające jeśli znajdują się w powierzchni najmu.  
3. Powierzchnia została policzona bez uwzględnienia tynków i okładzin o grubości ok.1,5 cm, na poziomach podłogi bez uwzględnienia listew przypodłogowych, progów itp., wymiary są podane w stanie bez wykończenia.

RZUT 5.PIĘTRA Z ARANŻACJĄ  
DLA 4 NAJEMCÓW



SKALA 1:300